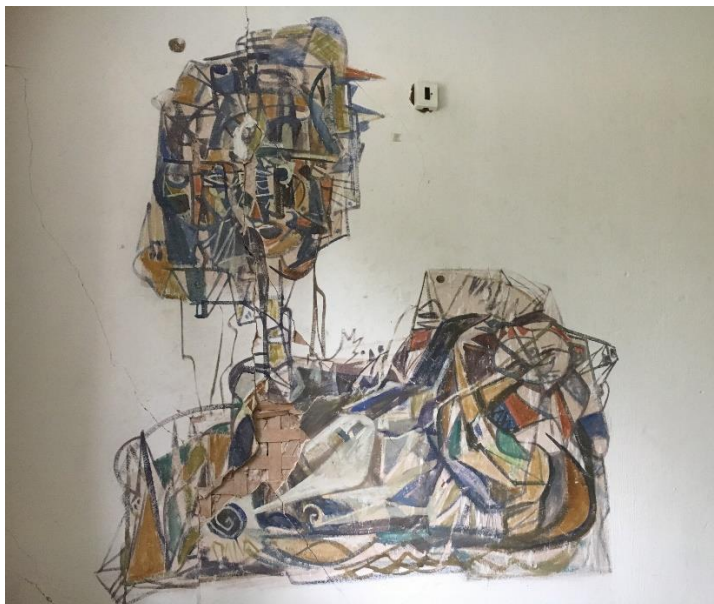


# Elmar Kitse seinamaalingute, mis asuvad tema suvemajas, konserveerimise

## ARUANNE



**Mälestise nimetus:** Kunstnik Elmar Kitse suvemaja, registrinumber 28354-A

**Mälestise aadress:** Valgemetsa küla, Vastse-Kuuste vald, Põlva maakond

**Tellijä:** Mattias Kasemaa, [mattias.kasemaa@gmail.com](mailto:mattias.kasemaa@gmail.com); Tähe 2-19, 51010, Tartu.

**Töö teostajad:** Kõrgem Kunstikool Pallas, reg kood 70005950, Tähe 38b, 50103 Tartu;

Varja Õunapuu, juhendaja; õppegrupp koosseisus: Triinu Meresaar, Danel Ülpner, Melissa Tihhonova, Olga Gupskaja, Hanna Roosimaa, Hanna Kuusvere, Angeliina Liivlaid

**Vastutav spetsialist** Heli Tuksam PT 420/2009

**Tartu 2022**

## 1. Objekti andmed

Nimetus	Kunstnik Elmar Kitse suvemaja (mälestise reg. nr.: 28354-A)
Asukoht	Valgemetsa küla, Vastse-Kuuste vald, Põlva maakond
Autor	Elmar Kits
Dateering	1960-ndate algus ja keskpaik
Materjal, tehnika	Temperamaal
Mõõtmed	I ja II korruse seinamaalingud mõõtmed: u. 160cm x 110cm ja 200 x 200
Omanik	Mattias Kasemaa
Tähis (võimalusel)	puudub

## 2. Konservimistöõde ülesanne/ eesmärk

Kons.tööde ülesanne/eesmärk	Elmar Kitse suvemaja I ja II korruse elutoa seinal asuva seinamaalingute avariilise seisundi stabiliseerimine ja suuremate kahjustuste taandamine, objektide kahjustuste peatamine
Tööde teostamise aeg/etapid	2021 sügis/talv



Foto 1 II korruse maali fragment

### 3. Objekti iseloomustus

Lühiülevaade ajaloost	<p>Konserveeritavad objektid – kunstnik Elmar Kitse teostatud seinapannood asuvad 1939. aastal Enn Kippeli poolt suvemajaks ehitatud hoones. Elmar Kits omandas maja 1950.aastal.</p> <ul style="list-style-type: none"><li>○ Objektiks on kunstnik Elmar Kitse teostatud seinamaalid;</li><li>○ Arvatavalt tegi kunstnik eeltööna katsetusi restoran Tarvas seinapannoo kompositsioonile, mis teostati 1965.aastal;</li><li>○ Tegemist on originaalsete autoriteostustega, mis moodustavad eraldi kompositsioonid.</li><li>○ Teosed on maalitud laudisel olevale krohvipinnale temperavärvidega kunstnikule omases 60-nendate aastate laadis.</li></ul>
Autori või töökoja märgistus/signatuur	Signatuurid puuduvad
Muud pealdised, märgid tekstid	puuduvad
Andmed varasemate kons/resttööde teostamise kohta	Puuduvad, kuigi teose pinnal on näha varasema paranduse jälgi. Krohvikadude plomme.
Kirjandus- ja arhiiviallikad	Kunstnik Elmar Kitse suvemaja (reg nr 28354-A) eksperthinnang kinnisasja mälestise tunnustele vastavuse kohta. Koostaja Mart Siilivask Muinsuskaitseameti nõunik. Muinsuskaitseamet. Tartu 2008



Foto aastast 2008

### 4. Objekti seisund enne konserveerimist

Seisundi kirjeldus

Objekti seisund I korruse seinamaalingul:



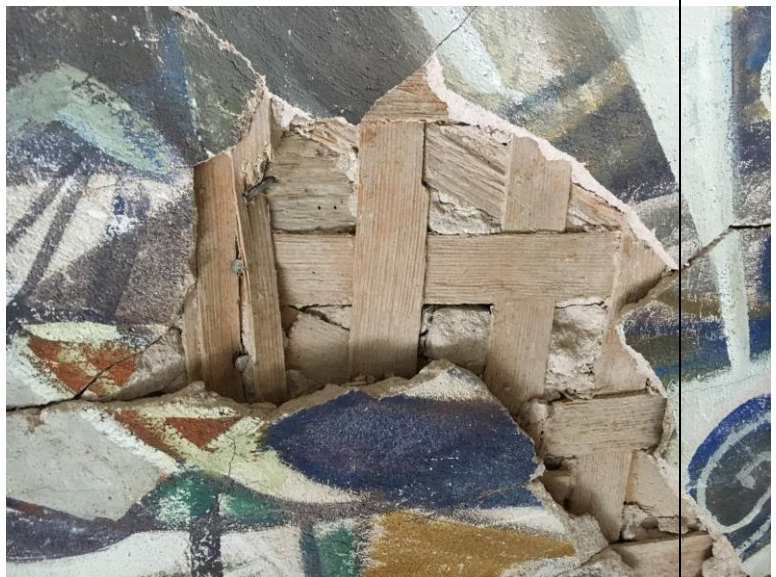
Maalingut läbivad praod; krohv irdunud, suur krohvikadu laastumatilt (foto1 );

Osaliselt on maalingu all olev krohviikiht äärmiselt puke - mitmes kohas on krohvi ja seina vahel suured tühikus; I korruse maalingut on püütud kindlustada juba tehtud kergemate krohviparandustega (kipskrohv, Foto 2);

seinamaaling/ temperavärvid on hästi säilinud.



II korruse maalingut läbib terves ulatuses konstruktsiooni nihkumise tagajärjel tekkinud pragu, krohvipind osaliselt irdub. Teost läbivad ka peenemad praod. Suure prao servadest on osa maalitud tükke eemaldunud. Maalingul esineb krohvikadu, kus paljandub krohvimatt. Kuigi objekti kahjustused on ulatuslikud, on keskkond piisavalt stabiilne, et tagada konserveerimistöõde õnnestumine. Krohvipind on pude ja irduv, vajab tugevdamist ja kinnitamist.



## 5. Konserveerimistöde kava

Tööde loetelu ja põhjendus	<ul style="list-style-type: none"><li>- Pudedad ja irduvad alad katta profülaktilise kleebisega ja toestada;</li><li>- Suurem krohvikadu maalingul (paljastunud krohvimatt) stabiliseerida – servad täita seguga;</li><li>- krohvipragude/ lahtiste krohviosade täitmine/ kinnitamine Ledaniga;</li><li>- punktinnitused – kindlad punktid seinas, mis loovad silla kuhu injekeerimissegu süstitakse. Nende punktide väljaselgitamine (erilise tähelepanu all kohad, kus krohv laastumatist eraldunud). I korruse maalingu alumise serva tühik vajab täitmist injekeerimisseguga.</li></ul>
Tööde teostamiseks vajalike ressursside planeering	<p>Tylose MH300; süstlad; voolikud; kruvid/ seibid; spaatlid; nõud (segamiseks); jõupaber põranda katmiseks; vatt; veeämbrid; marli; pritspudel; takk; loorpaber; penoplast ja kummi (vastusurve tekitamiseks); kummikindad; tolmuimeja; pipett; kaal;</p> <p>ledan; lubikrohv (tugevdamiseks); hüdrauliline lubi; liaver (kergekaaluline täitematerjal); tselluloosliim; piiritus; dolomiidijahu</p>

## 6. Konserveerimistöõde kirjeldus

Teostatud tööd	<p>1. Varisevas/ irduvas seisus olevate kohtade esmane toestamine/ kaitsmine;</p> <p>2. Seinamaalingul oleva augu ääre stabiliseerimine valmis krohviseguga;</p> <p>3. Krohvi/ maali tagumine osa puhastatud lahti olevast tolmust; vee ja piirituse lahusega pinna niisutamine enne segu injekteerimist;</p> <p>4. punktkinnituste planeerimine injekteerimisega sisseviimiseks kohtadesse kus:</p> <ul style="list-style-type: none"><li>- krohv on laastumatilt rohkem eemaldunud (paksem injekteerimisega retsept Varje Õunapuu): vesi 115g + NHL5 900g + Liaver 474g + dolomiidijahu 800g + Tylose 1% 1125g);</li><li>- poolpaksu ledani segu (vesi+ledan+dolomiidijahu);</li><li>- vedel ledan: pragude stabiliseerimiseks ja irdunud tükide kinnitamiseks;</li></ul> <p>Pragude täitmiseks kohaliku liiva-krohvisegu ja ledan;</p> <p>Fiiiber-lubipahtel (valmistoodet) peenpragude täitmiseks;</p>
Muudatused konserveerimistöõde kavas	Otsustasime mitte suuremaid krohvikadusid mitte täieulatuslikult täis krohvida, vaid toestada selle servad.

## 7. Illustreeriv materjal (fotod)



*Foto 1 Krohvi seinast irdumine*





*Foto 2 varasemate paranduste kohad*



Foto 3 Seinamaaling peale avariikonserveerimist. Punasega märgitud injekeerimisega sisseviimise kohad.



*Foto 4 . Seinamaaling ja selle kahjustused enne konserveerimistöid*



*Foto5 . Seinaga toetamine peale injekteerimist.*



*Foto 6. Seinamaaling peale konserveerimistöid.*

8. Teostatud tööde tulemus: Konserveeritud objekt on stabiliseeritud.

9. Juhend konserveeritud objekti säilitamiseks ja kasutamiseks : vältida järsku temperatuurimuutust.

Soovitame kindlasti maalingute konserveerimistöid jätkata, et täita suured krohvikaod, eemaldada vajadusel varasemad krohviparandused ja visuaalse terviku saamiseks teostada kerge maalipinna retušeerimine.

Konservaatorid: Triinu Meresaar, Hanna Kuusvere, Geterly Sepp, Angeliina Liivlaid, Olga Gupskaja, Danel Ülpner, Melissa Tihhonova Heli Tuksami ja Varje Öunapuu juhendamisel

Kõrgem Kunstikool pallas  
Maaliosakond  
Detsember 2021