



Loome- ja õppekeskkonna kujundamine Kõrgema Kunstikooli Pallas mööblisosakonna näitel

Designing Creative and Learning Environment Based on Furniture
Department of Pallas UAS

Andre Maisväli

Juhendaja Aivar Habakukk MA



Teema valik

- Praktikakogemus sisearhitektina
- Kirg eriala vastu
- Koolielu edendamine



Mööbliosakonna plaan





Uurimisküsimused

- Kuidas mõjutab värvi ja materjali valik kasutajate meeleolu?
- Kas ruumikujundus mõjutab tudengite õpihimu ja loomingulisust?
- Kas sisearhitektuuril on võime inimesi psühholoogiliselt manipuleerida?



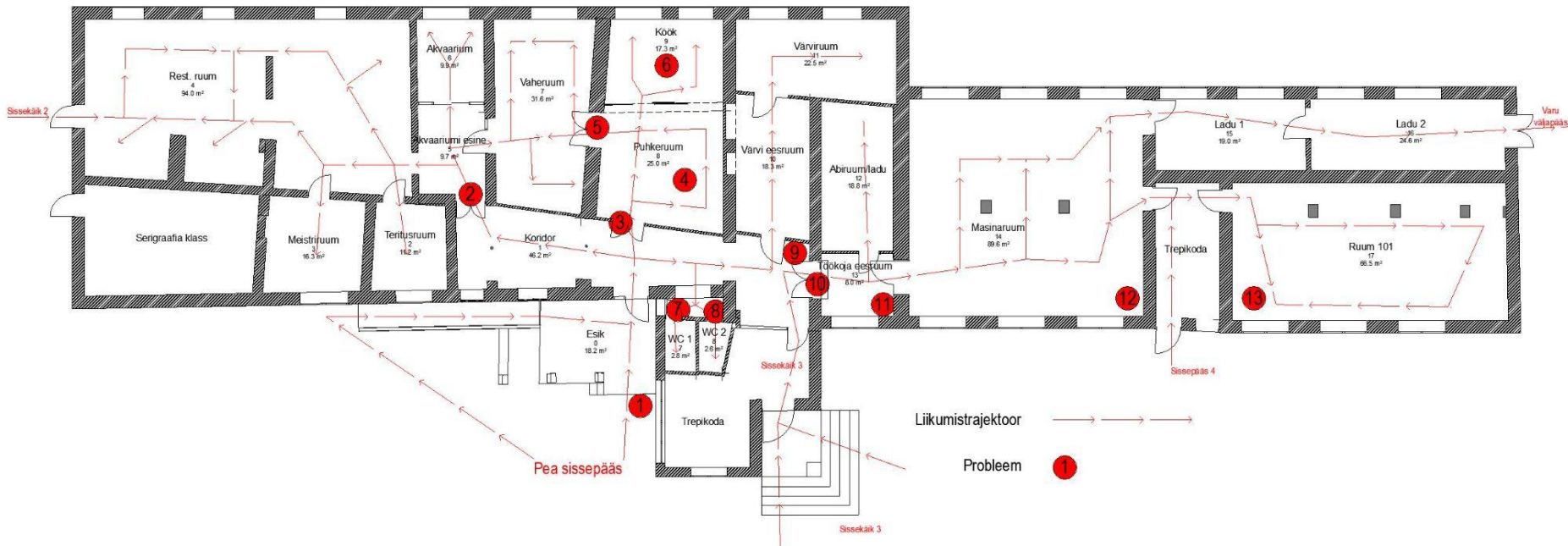
Ruumide käsitlemise plaan





Funktsionaalne plaan

Hetkeolukord





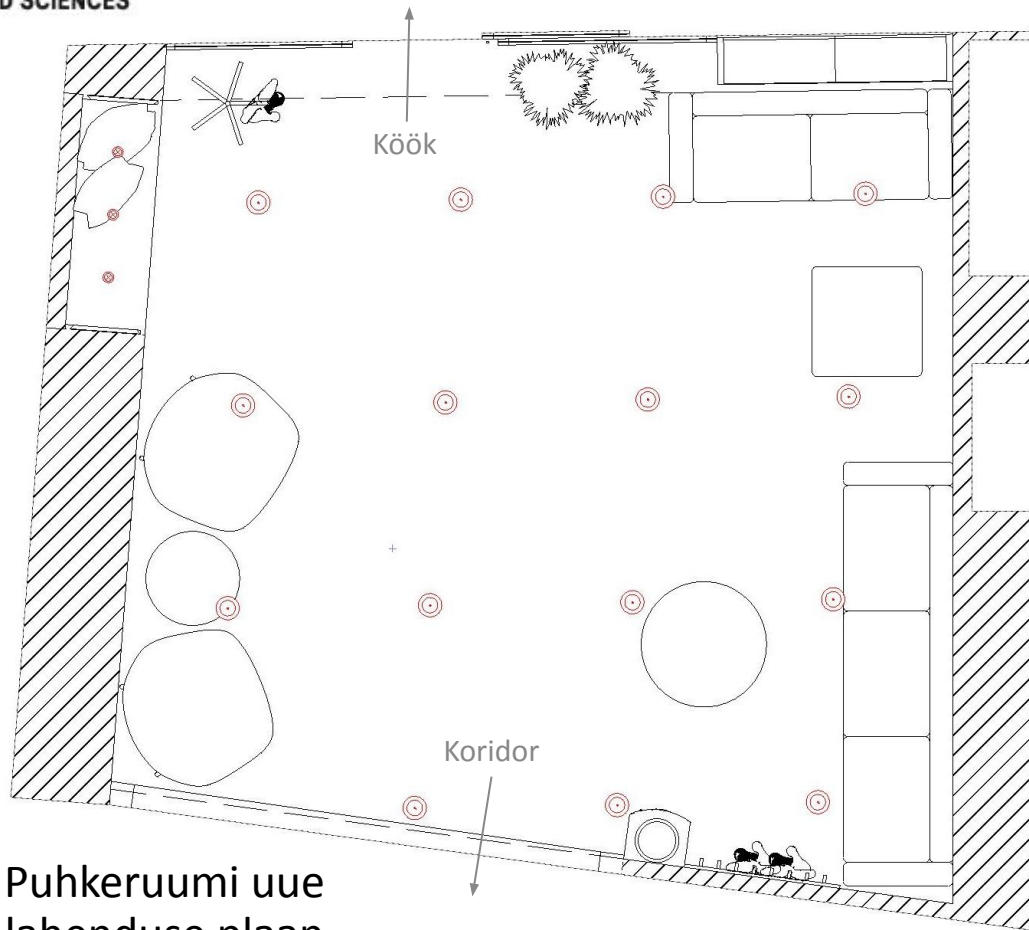
Probleem: puuduvad puhkamiseks mõeldud kohad



Fotod: Andre Maisväli



Puhkeruumi asetus
mööbliosakonnas



Puhkeruumi uue lahenduse plaan







Köök





Köök





Koridor



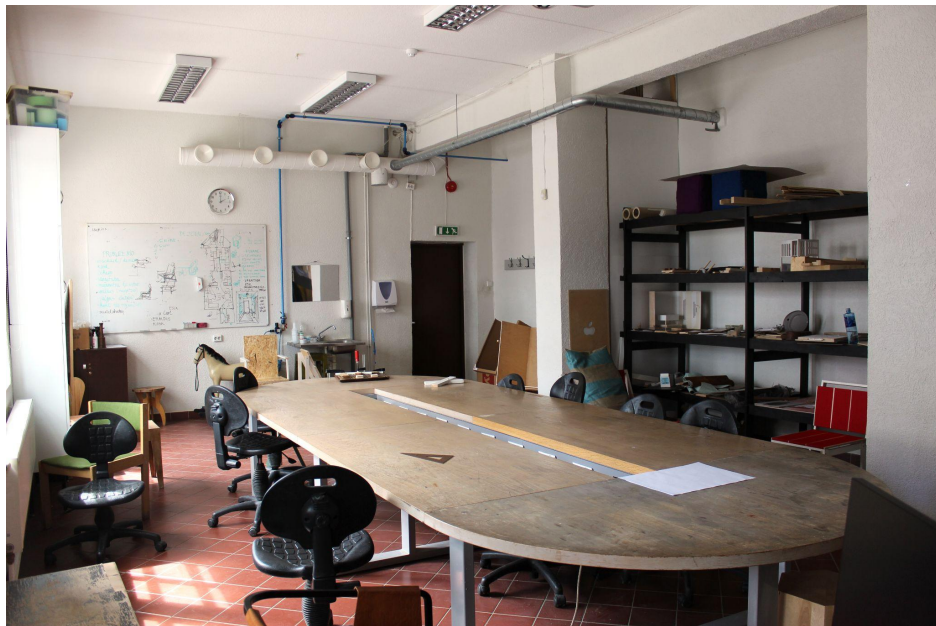


Koridor





Õppeklass (ruum 101)





Õppeklass
(ruum 101)



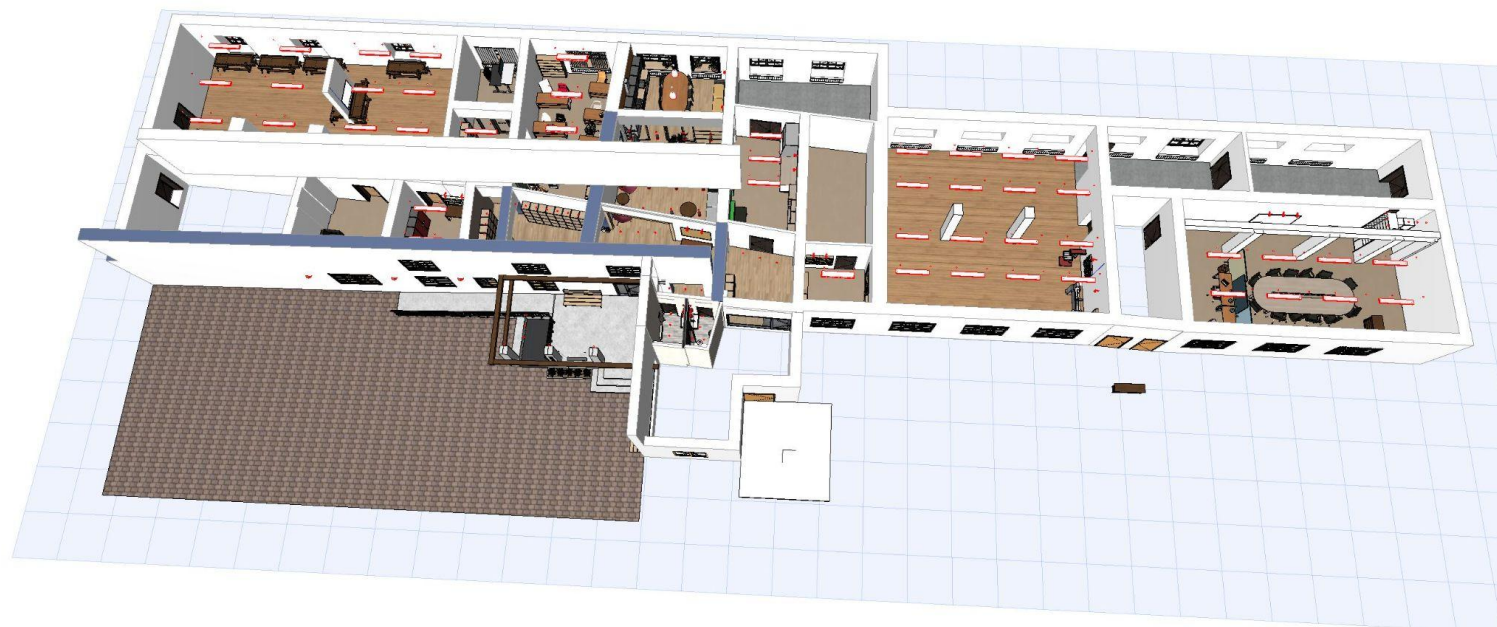
Masinaruum





Töökoja eesruum







Esik





Saavutades tasakaalu “puhta” ja “musta” ruumi vahel, loome soodsad tingimused kasutajate emotsionaalsele stabiilsusele, motivatsiooni tekkele ning rahulolutundele.

Andre Maisväli